

LINGYA

## 苓雅街頭彩繪地圖

COLOUR OF LINGYA DISTRICT

邀請您，  
一起畫下苓雅的颜色！

### 苓雅街頭彩繪地圖

COLOUR OF LINGYA DISTRICT

為使高雄更生動美麗，高雄市苓雅區公所自105年起舉辦「高雄苓雅國際街頭藝術節」，邀集各國知名藝術家及國內頂尖藝術創作者進行本區大型壁畫牆面彩繪、公共物件藝術創作，累計已邀請19個國家、超過45名國內外優秀藝術家進行創作，目前擁有80多面彩繪牆面壁畫。

「衛武社區彩繪迷迷村」是全國首座大型壁畫彩繪社區，由高雄市苓雅區公所協助改造社區街道設施、活化整體空間，希望用顏色翻轉城市意象，將苓雅區打造為文藝時尚的戶外美術館，讓藝術融入市民的生活中。

電話：07-3322351

地址：80251 高雄市苓雅區民權一路85號4、5樓

FB：苓雅區公所

網站：<https://lingya.kcg.gov.tw/Default.aspx>

### 衛武迷迷村交通資訊 **大眾運輸**

#### 高雄火車站

搭捷運：搭乘紅線「高雄車站」至「美麗島站」轉乘橘線往大寮方向，至「衛武營站」下車，自5號出口往右手邊即為衛武社區彩繪迷迷村

搭公車：搭乘高雄市公車53-88-248至建軍站下車

#### 高鐵左營站

搭捷運：搭乘紅線「左營站」至「美麗島站」轉乘橘線往大寮方向，至「衛武營站」下車，自5號出口往右手邊即為衛武社區彩繪迷迷村

搭公車：搭乘E11鳳山高鐵路快線至建軍站下車

#### 高雄國際航空站

搭捷運：搭乘紅線「高雄國際機場站」至「美麗島站」轉乘橘線往大寮方向，至「衛武營站」下車，自5號出口往右手邊即為衛武社區彩繪迷迷村

#### 高雄市公車

可搭乘高雄市公車70-30-橘8-橘10-橘11 至 衛武社區站

可搭乘高雄市公車50-53-88-248-橘7-紅21-8001-黃2至建軍站

可搭乘高雄市公車73-87-73-E11A 至 國軍高雄總醫院站

### 衛武迷迷村特色創作介紹



楊維竹(台灣)·建軍路2號  
畫中以「歡迎來到我的房間」為主題，透過寫實風格，結合實際建築牆面，繪畫出大型專種讓人驚豔。



何孝霖(台灣)·澄清路9巷18號  
給羊貢獻了牠的角幻化成珊瑚，讓流離失所的魚兒有棲息地，愛與善讓牠交到了好朋友，曠野不羈的羊與的湛藍自由的魚如同浪花，激盪出炙烈的友誼。



回鄉文創(台灣)·口袋公園地面  
回鄉文創由台南人陳世賢返鄉開設，作品涵蓋多元，包括電影、電視、微电影、廣告、網站、創意DM設計、空間設計、國內外展場、門市、整體行銷設計等。



Joyo(義大利)·澄清路33巷60號  
瘋狂於字體的研究，超越二個維度的幾何迷宮構圖，二十年來始終保持獨有的風格，使他在世界各地牆面上留下讓人印象深刻的創作。

### 衛武迷迷村交通資訊 **自行前往**

#### 南下

國道1號高速公路中正交流道下→左轉往鳳山方向→直行中正一路→左轉建軍路→衛武社區彩繪迷迷村

#### 北上

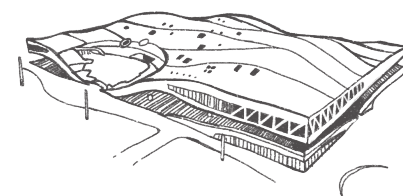
國道1號高速公路三多路交流道下→右轉往鳳山方向→直行三多一路→左轉建軍路→衛武社區彩繪迷迷村

#### 附近地標

口袋公園、三角小公園(澄清路55號後)、衛武社區文創中心(尚勇路17號)、衛武營藝術中心、建軍跨域基地、衛武營捷運站、公車站牌、國軍高雄總醫院、禮物 Marie's Gift

#### 停車場

國軍高雄總醫院、建軍站、衛武營藝術中心



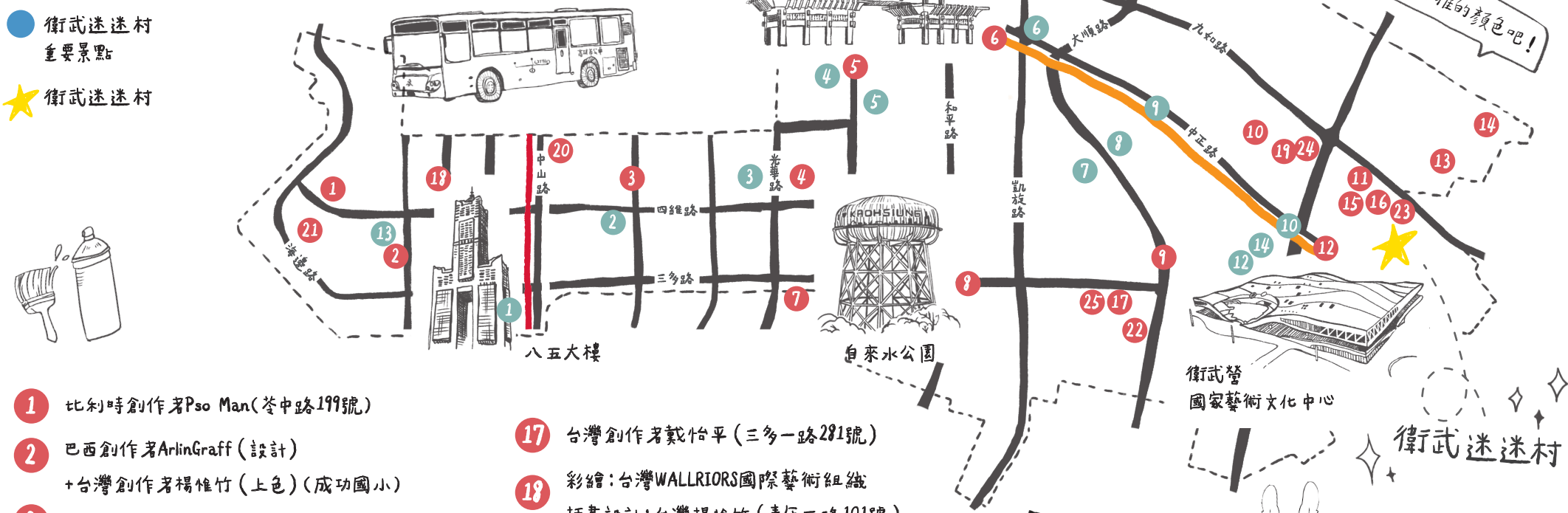
走吧！一起發現苓雅的颜色！



GOOGLE MAP  
苓雅街頭彩繪地圖

- 苓雅區彩繪創作
- 苓雅區各里羚羊公仔
- 衛武迷迷村重要景點
- ★ 衛武迷迷村

LINGYA'S COLOUR!  
走吧！一起發現苓雅的颜色！



- 1 比利時創作者Pso Man(苓中路199號)
- 2 巴西創作者ArlinGraff(設計)  
+台灣創作者楊惟竹(上色)(成功國小)
- 3 馬來西亞創作者Cloakwork(苓雅國中)
- 4 西班牙創作者Okudart(四維國小)
- 5 台灣創作者楊惟竹(廣州一街155、五福光華路口)
- 6 美國創作者Mona Caron(五福一路31號)  
台灣創作者楊惟竹(凱旋路圍牆四維五福路段)  
波多黎各創作者Bikismo(河南路171之1號)
- 7 台灣創作者鄭世惠(光華二路390巷10弄1號)
- 8 台灣創作者楊惟竹  
(三多二路100號—五權國小圍牆)  
台灣創作者紀人豪(三多二路102號)  
巴西Sliks+台灣楊惟竹(三多二路102號)  
美國創作者Sen2(英義街413號)
- 9 台灣創作者林軒宇(三多一路283巷、福安路圍牆)  
台灣創作者Mr. Ogay(輔仁路89巷2號)  
台灣創作者楊惟竹(明德街1號、23號)  
台灣創作者何濟如(三多一路151巷19號)
- 10 台灣創作者楊惟竹(建國一路123巷)
- 11 20位台灣藝術家拼圖創作(正義路309巷底)
- 12 台灣創作者楊惟竹(中正高中圍牆)
- 13 台灣創作者林軒宇(至誠路34巷口圍牆)
- 14 台灣創作者Leo何彥霖(建軍路277號、308號)
- 15 台灣創作者林軒宇(正義路308巷106弄2號)
- 16 台灣創作者簡榮廷(正義路308巷106弄1號)

- 17 台灣創作者戴怡平(三多一路281號)
- 18 彩繪:台灣WALLRIORS國際藝術組織  
插畫設計:台灣楊惟竹(青年二路101號)
- 19 彩繪:台灣WALLRIORS國際藝術組織  
插畫設計:荷蘭WALTER(建國一路138號)
- 20 台灣創作者國龍(青年一路與中山二路交界口)
- 21 日本創作者WHOLE9(W9)(苓南路32號)
- 22 台灣創作者簡榮廷(武慶三路43巷37號)
- 23 日本創作者BAKI(正義路308巷108弄1號)
- 24 台灣創作者LEO HO(正言路112巷3.4號)
- 25 台灣創作者簡榮廷(三多一路283巷2弄1號)

- 1 意誠里羚羊公仔
- 2 華堂里羚羊公仔
- 3 晴朗里羚羊公仔
- 4 尚義里羚羊公仔
- 5 中正里羚羊公仔
- 6 五權里羚羊公仔
- 7 奏捷里羚羊公仔
- 8 福壽里羚羊公仔
- 9 永康里羚羊公仔
- 12 正大里羚羊公仔
- 13 苓東里羚羊公仔
- 14 正大里羚羊公仔

★ 衛武迷迷村重要景點

- 1 歡迎來到我的房間
- 2 衛武社區文創中心+口袋公園
- 3 澄清路55號後三角小公園

